



SUNRACE



DISTRIBUTO I V R

HELIOS, Havlí kova 62, Mnichovo Hradišt , 295 01
tel. 326 771 090, fax 326 771 090
www.kola-helios.cz, helios@kola-helios.cz



CYKLO ŠVEC, Sedlá kova 472, Písek, 397 01
tel. 382 206 440, fax 382 206 442
www.cyklosvec.cz, obchod@cyklosvec.cz

CYKLO ŠVEC - Severní Morava
Stanislav Skaško - obchodní zástupce
tel. 606 740 811

CYKLO ŠVEC - Jižní Morava
Erik Bambuch - obchodní zástupce
tel. 604 552 706

DISTRIBUTOR V SR

BIKE SHOP, Zvolen
tel. 918 187 022
obchod@bikeshopzv.sk



DISTRIBUTOR V POLSKU

P.W. "ROW BEST II", Chorzów, ul. Główna 105
tel. (032) 346-01-95, fax. (032) 346-01-96
rowbest@rowbest.demo.pl



ZASTOUPENÍ PRO R A SR

HELIOS RACE s.r.o., Havlí kova 62, Mnichovo Hradišt
tel. 724 343 656, 326 771 090
www.heliosrace.cz, info@heliosrace.cz

VÁŠ OBCHODNÍK

HELIOS

HELIOS

Katalog 2009



www.sunrace.cz - www.sunrace.sk - www.driven.cz



Uvedené ceny jsou doporu ené maloobchodní v etn DPH.



www.sunrace.cz - www.sturmey-archer.cz - www.driven.cz - www.sunrace.sk - www.sunrace.cz - www.sturmey-archer.cz - www.driven.cz - www.sunrace.sk



Výrobce SunRace



ISO 9001:2000
od roku 1996

Společnost SunRace Sturmey-Archer má své výrobní kapacity na Taiwanu. Je dodavatelem adicích sad pro MTB i silniční kola. Její sortiment zahrnuje jak levné díly, tak high-end komponenty s použitím moderních materiálů. Kvalita produkce je prioritou firmy.

V průběhu sezóny jsme spolupracovali s mnoha sportovci a teamy



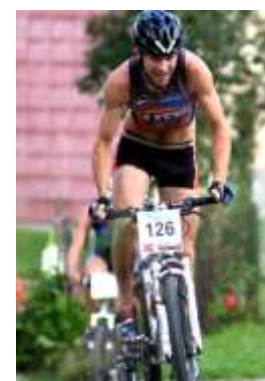
Ivan Ryba
MTB



Crocodile Trophy
2008



Alena Krnářová
Mistrin R v MTB



Erik Lorenc
Triatlon, MTB



SPSVD Jistebnice
MTB team



Jakub Truksa
MTB



"Z" bike team
MTB team



Marek Pospíšek
MTBO



Pitrs bikes team
MTB team

PODPORUJEME MTB ZÁVODY SÉRIE

KOLA GALAXY



- Ve spolupráci s výrobcem CYKLOŠVEC nabízíme MTB kola Galaxy Meteor SunRace, které jsou osazené sadou SunRace M93 v karbon vzhledu.
- Kola Galaxy Juliet jsou dodávána s 3-rychlostním nábojem Sturmey-Archer s torpédo brzdou. Jde o model pro stále více se rozvíjející segment městských kol.



3-R ALU NÁBOJE

Dop. MOC v . DPH K

S-RF3 BOX	3-R náboj, volnob žný, komplet	1 596
S-RC3 BOX	3-R náboj, torpédo brzda, komplet	1 674
X-RD3 BOX	3-R náboj, bubnová brzda 70mm, komplet	1 853
SX-RB3 BOX	3-R náboj, volnob žný cruiser, komplet	2 399

5-R ALU NÁBOJE

Dop. MOC v . DPH K

X-RF5 BOX	5-R náboj, volnob žný, komplet	2 487
X-RD5 BOX	5-R náboj, bubnová brzda 70mm, komplet	2 787

8-R ALU NÁBOJE

Dop. MOC v . DPH K

X-RF8 BOX	8-R náboj, volnob žný, komplet	3 041
X-RK8 BOX	8-R náboj, pro diskovou brzdu, komplet	3 210
X-RD8 BOX	8-R náboj, bubnová brzda 70mm, komplet	3 435

OSTATNÍ NÁBOJE

Dop. MOC v . DPH K

X-RD	Z. náboj ALU s bub. brzdou pro voln. kole ko	1 574
X-RDC	Z. náboj ALU s bubnovou brzdou pro kazetu	1 941
X-FD	P. náboj ALU s bubnovou brzdou 70mm	1 037
BFC	P. náboj s bubnovou brzdou 90mm	1 061
X-FDD 20T	P. náboj ALU s bub. br. a dynamem 6V/2,4W	1 480
X-FDD 30T	P. náboj ALU s bub. br. a dynamem 6V/3,0W	1 480
X-FDH	Náboj s letným uchycením	893
X-FDH QR	Náboj s letným uchycením a rychloupínáním	1 056

KLIKY

Dop. MOC v . DPH K

FCS 320	Kliky 4H 38Z. 170mm "A" st íbrné/ erný p ev.	340
FCS 500	Kliky 4H 33Z. 170mm "I" st íbrné/ erný p ev.	285

NEP EHLÉDN TE



FORT

RIKŠA - ZLÍN
Ivo Lednický

3-R Náboj S-RC3

hmotnost od: 1,29kg



3-R Náboj S-RF3

hmotnost od: 1,02kg



3-R Náboj X-RD3

hmotnost: 1,40kg



3-R Náboj SX-RK3

hmotnost: 1,40kg



5-R Náboj X-RF5

hmotnost: 1,25kg



5-R Náboj X-RD5

hmotnost: 1,46kg



8-R Náboj X-RF8

hmotnost: 1,50kg



8-R Náboj X-RD8

hmotnost: 1,80kg



Náboj X-RD

hmotnost: 0,80kg



Náboj X-FD

hmotnost: 0,77kg



Náboj X-FDH QR

hmotnost: 0,72kg



Náboj X-FDD 20/30T



Kliky FCS 320



Kliky FCS 500



PŮES 100 LET TRADICE
www.sturmey-archerheritage.com





P EHAZOVA KY

Dop. MOC v . DPH

K

RDM 2T LB	P ehazova ka MTB 6/7r. index, s hákem	104
RDM 2T LD	P ehazova ka MTB 6/7r. index, bez háku	104
RDM 2T SB	P ehazova ka SIL 6/7r. index, s hákem	104
RDM 2T SD	P ehazova ka SIL 6/7r. index, bez háku	104
RDM 33 LD	P ehazova ka MTB 7r. index, bez háku	216
RDM 56 LD	P ehazova ka MTB 7/8r. index, bez háku	331
RDM 63 LD	P ehazova ka MTB 8r. index, bez háku	552
RDM 90 LD	P ehazova ka MTB 9r. Index, bez háku	619
RDM 97 LD	P ehazova ka MTB 9r. Index, ALU	693

RDR 82 SD	P ehazova ka SIL 8r. index, bez háku	793
RDR S SD	P ehazova ka SIL 10r. index, bez háku	877

Nep ehlédn te p ehazova ky **DRIVEN**

P ESMYKA E

Dop. MOC v . DPH

K

FDM 34 MD	P esmyka MTB 48z. 31.8mm Uni. tah	198
FDM 34 SD	P esmyka MTB 48z. 28.6mm Uni. tah	198
FDM 56 SD (MD)	P esmyka MTB 42z. 31.8/28.6mm Uni. tah	155
FDM 64 MD	P esmyka MTB 42z. 31.8mm Uni. tah	234
FDM 64 SD	P esmyka MTB 42z. 28.6mm Uni. tah	220
FDM 67 SD (MD)	P esmyka MTB 44z. 31.8/28.6mm Uni. tah	220
FDM 91 LD	P esmyka MTB 44z. 34.9mm Uni. tah	334
FDM 9A MD	P esmyka MTB 48z. 31.8mm Uni. tah	314
FDM 97 MD	P esmyka MTB 44z. 31.8mm Uni. tah	314

Nep ehlédn te p esmyka e **DRIVEN**

NÁBOJE

Dop. MOC v . DPH

K

HBM 40F	Náboj P pevný Al 36d. st íbrný	107
HBM 40 R7A	Náboj Z pevný Al 6/7 36d. st íbrný	120
HBM 40 F QR	Náboj P RU Al 36d. st íbrný	136
HBM 40 R7 QR	Náboj Z RU Al 6/7 36d. st íbrný	162
HBM 53 F QR	Náboj P RU Al 36d. st íbrný	179
HBM 53 R7 QR	Náboj Z RU na kazetu Al 7 36d. st íbrný	294
HBM 53 R8 QR	Náboj Z RU na kazetu Al 8 36d. st íbrný	320

HBM 96 F QR	Náboj P RU Al 32d. erný	379
HBM 96 R9 QR	Náboj Z RU Al 32d. na kazetu 9 erný	589
HBM X4 F/R9	Náboje P+Z RU Al 32d. na kazetu st . matné	1 696
HBM Z4 F/R9	Náboje P+Z RU Al 32d. na kazetu kou ové	2 095
HBM Z6 F/R9	Náboje P+Z RU Al 32d. na kazetu kou ové	2 454
HBM D4 F	Náboj DH P 32d., disk. brzda, kou . povrch	902
HBM D5 R9	Náboj DH Z 32d., disk. brzda, kou . povrch	1 836

QR 50F	Táhlo RU p ední Al	48
QR 50R	Táhlo RU zadní Al	50
QR 84F	Táhlo RU p ední Al	78
QR 84R	Táhlo RU zadní Al	81

Nep ehlédn te náboje **DRIVEN**

NEP EHLÉDN TE

V pr b hu roku 2009 budou postupn k dispozici nové modely p ti a osmirychlostních náboj . Novinkou bude i p tiryhlostní náboj s torpédo brzdou.



RDM 97

ALU
hmotnost: 243g



RDM 90

hmotnost: 343g



RDM 63

hmotnost: 292g



RDR S

hmotnost: 195g



FDM 9A MD

hmotnost: 141g



HBM Z6

pr myslová ložiska, titanová osa
hmotnost Z/P: 258g / 133g



FDM 64 MD

hmotnost: 146g



HBM 96

hmotnost Z/P: 431g / 241g



HBM Z4

pr mysl. ložiska, titanová osa
hmotnost Z/P: 400g / 275g



HBM D5 DOWN HILL

hmotnost: 497g



HBM X4

pr myslová ložiska
hmotnost Z/P: 420g / 275g



HBM 53

hmotnost Z/P: 390g / 160g



Táhla QR 84



MTB KOMPONENTY

Dop. MOC v . DPH

K

FCM Z7	Kliky 44/32/22, 175, int. osa, karbon	7 658
FCM X7	Kliky 44/32/22, 175, int. osa, ALU	2 898
CSM Z7 9TAU	Kazeta 9r. 11-32z. TiNi povrch zlatý, unaše e	2 262
CSM Z7 9PAU	Kazeta 9r. 11-32z. TiNiAlu povrch erný, unaše e	1 760
CSM Z7 9PAV	Kazeta 9r. 11-34z. TiNiAlu povrch erný, unaše e	1 760
CSM X7 9AU	Kazeta 9r. 11-32z. povrch matný, unaše e	742
CSM X7 9AV	Kazeta 9r. 11-34z. povrch matný, unaše e	742
CNM 9Z	et z 9r., 110 l., duté epy, TiNi	930
CNM 9X	et z 9r., 110 l., duté epy	654
RDM Z LD	P ehazova ka 9r., dlouhé ramínko, karbon	2 212
RDM X LD	P ehazova ka 9r., dlouhé ramínko	1 182
HBM Z7 F/R9	Náboje P+Z 32d., disk. brzda, zlatý povrch, TiNi táhla	2 562
HBM X7 F/R9	Náboje P+Z 32d., disk. brzda, erný povrch, Alu táhla	1 896
HBM D7 F	Náboj DH P 32d., disk. brzda, zlatý povrch	998
HBM D7 R9	Náboj DH Z 32d., disk. brzda, zlatý povrch	1 397

SILNI NÍ KOMPONENTY

Dop. MOC v . DPH

K

FCR Z6	Kliky 50/34, 172.5, int.osa, karbon	8 400
FCR Z1	Kliky 53/39, 172.5, int.osa, karbon	8 400
FCR X3	Kliky 52/39, 172.5, int.osa, ALU	3 458
CSR Z TAO	Kazeta 10r. 11-23z. ALU, keramický povrch	4 966
CSR Z TBQ	Kazeta 10r. 12-25z. ALU, keramický povrch	4 966
CNR 1Z	et z 10r., duté epy, TiNi	999
CNR 1X	et z 10r., duté epy	804
STR Z	Páky adicí/brzdové 10/2r., karbon	4 919
STR X	Páky adicí/brzdové 10/2r.	3 922
FDR Z BB	P esmyk 2x10r., 56-50z., dolní tah, karbon	938
FDR X BB	P esmyk 2x10r., 56-50z., dolní tah	528
RDR Z SD	P ehazova ka 10/9r. krátká, karbon	1 996
RDR X SD	P ehazova ka 10/9r. krátká	930
BCR S F	Brzda silní ní P, 12mm	360
BCR S R	Brzda silní ní Z, 12mm	360

HBM Z7 / X7

hmotnost: 342 / 354g



CNM 9Z / CNR 1Z

hmotnost: 930 / 654g



CNM 9X / CNR 1X

hmotnost: 654 / 930g



STR Z

hmotnost: 409g/pár



STR X

hmotnost: 418g/pár



RDR Z

hmotnost: 202g



RDR X

hmotnost: 197g



FDR Z

hmotnost: 101g



FDR X

hmotnost: 98g



**KAZETY**

Dop. MOC v . DPH

K

CSM 637 AS	Kazeta 7-R. 11-28z. index matná	221
CSR 637 BP	Kazeta 7-R. 12-24z. index matná	325
CSM 637 BS	Kazeta 7-R. 12-28z. index matná	221
CSR 858 AM	Kazeta 8-R. 11-21z. index matná	390
CSM 668 AS	Kazeta 8-R. 11-28z. index matná	296
CSM 668 AU	Kazeta 8-R. 11-32z. index matná	285
CSR 638 BP	Kazeta 8-R. 12-24z. index matná	390
CSM 538 BS	Kazeta 8-R. 12-28z. index lesklá	296
CSM 979 AU	Kazeta 9-R. 11-32z. index matná	432
CSR 969 AQ	Kazeta 9-R. 11-25z. index matná	432
CSR 949 BP	Kazeta 9-R. 12-24z. index matná	432
CSM Z49 AU	Kazeta 9-R. 11-32z. index matná - unaše	734
CSM Z49 AU TiN	Kazeta 9-R. 11-32z. index matná - unaše TiNi	2 256

Nep ehlédn te kazety **DRIVEN****VOLNOB ŽNÁ KOLE KA**

Dop. MOC v . DPH

K

MFR 2A5 DPB	Kole ko 5-r. 14-24z. index hn dé	148
MFM 2A5 DS	Kole ko 5-r. 14-28z. index lesklé + 1 erné	148
MFR 2A6 DPB	Kole ko 6-r. 14-24z. index hn dé	151
MFM 206 DS	Kole ko 6-r. 14-28z. index lesklé	218
MFM 2A6 DS	Kole ko 6-r. 14-28z. index lesklé + 1 erné	162
MFR 307 CP	Kole ko 7-r. 13-24z. index lesklé	239
MFM 307 CS	Kole ko 7-r. 13-28z. index lesklé	256
MFM 4S7 CV	Kole ko 7-r. 13-34z. index lesklé mega range	249
MFM 2A7 DS	Kole ko 7-r. 14-28z. index lesklé + 1 erné	172
MFM 608 CU	Kole ko 8-r. 13-32z. index lesklé	289

KLIKY

Dop. MOC v . DPH

K

MI 7000 B	Klika LEVÁ 4H 170mm "A" erná	133
MI 7000 CH	Klika LEVÁ 4H 170mm "A" st íbrná	140
MB 7000	Klika LEVÁ 4H 170mm "I" erná	140
MB 7500	Klika LEVÁ 4H 175mm "I" erná	140
FCM 2B BLACK	Kliky 4H 48/38/28 170mm "A" erné 3 erné p evodníky, kryt	249
FCM 330	Kliky 4H 48/38/28 170mm "I" erné 1 erný, 2 st . matné p evodníky, kryt	383
FCM 513	Kliky 4H 42/34/24 152mm "A" erné 1 erný, 2 st . matné p evodníky, kryt	357
FCM 520	Kliky 4H 42/34/24 170mm "I" erné 1 erný, 2 st . matné p evodníky, kryt	383
FCM 630	Kliky 4H 42/32/22 170mm "I" erné 1 erný, 2 st . matné p evodníky, kryt	445
FCM 93	Kliky 4H 42/32/22 170mm "A" erné 1 erný, 2 st . matné p evodníky, kryt	657
FCM 93 K	Kliky 4H 42/32/22 170mm "A" karbon vzhled 1 erný, 2 st . matné p ev., bez krytu, voln	657
FCM 94	Kliky 4-H 42/32/22z. 170mm "A" erné 1 erný, 2 st . matné p evodníky, kryt	657
FCM 9A	Kliky 4-H 44/32/22z. 175mm "A" erné 1 erný, 2 st . matné p evodníky, kryt	893
FCM 99	Kliky INT 44/32/22z. 175mm "A" erné 3 erné ALU p evodníky, bez krytu	2 379

Nep ehlédn te kličky **DRIVEN****CSM Z Ti**

povrch: TiNi, unaše e hmotnost: 275g

**CSM Z**

unaše e hmotnost: 275g

**CSM 979**

hmotnost: 340g

**CSM 637 AS**

hmotnost: 245g

**MFM 608 CU**

hmotnost: 578g

**MFM 206 DS**

hmotnost: 440g

**MFM 4S7 CV**

hmotnost: 546g

**MFM 307 CS**

hmotnost: 460g

**FCM 99**
integrovaná osa
3 ALU p evodníky
hmotnost P/L:
783g**FCM 9A**
hmotnost P/L:
765g**FCM 94**
hmotnost P/L:
765g**AZENÍ**

Dop. MOC v . DPH

K

DLM 33 R7/L3	Pá ky adicí dvojitě index pár 7/ 3 rychlosti	310
DLM 53 R7/L3	Pá ky adicí dvojitě index pár 7/ 3 rychlosti	354
DLM 53 R8/L3	Pá ky adicí dvojitě index pár 8/ 3 rychlosti	419
DLM 93 R9/L3	Pá ky adicí dvojitě index pár 9/ 3 rychlosti	510
SLM 2T R7	Páka adicí index 7 r. pravá	66
SLM 2T R6	Páka adicí index 6 r. pravá	66
SLM 2T R5	Páka adicí index 5 r. pravá	66
SLM 2T LF	Páka adicí neindex 3 r. levá	66
TSM 26 R7	azení twist index 7 r. pravé	98
TSM 26 R6	azení twist index 6 r. pravé	98
TSM 26 R5	azení twist index 5 r. pravé	98
TSM 26 LF	azení twist neindex 3 r. levé	98
TSM 63 L3	azení twist index 3 r. levé	140
TSM 63 R7	azení twist index 7 r. pravé	179
TSM 63 R8	azení twist index 8 r. pravé	195

ST EDOVÉ OSY

Dop. MOC v . DPH

K

BBS 15-107	Osa st edová 4H/68/107mm – ocelová	146
BBS 15-110	Osa st edová 4H/68/110mm – ocelová	146
BBS 15-113	Osa st edová 4H/68/113mm – ocelová	146
BBS 15-116	Osa st edová 4H/68/116mm – ocelová	146
BBS 15-118.5	Osa st edová 4H/68/118.5mm – ocelová	146
BBS 15-122	Osa st edová 4H/68/122mm – ocelová	146
BBS 15-127	Osa st edová 4H/68/127mm – ocelová	146
BBS 20-107	Osa st edová 4H/68/107mm – Alu	328
BBS 20-110	Osa st edová 4H/68/110mm – Alu	328
BBS 20-113	Osa st edová 4H/68/113mm – Alu	328
BBS 20-116	Osa st edová 4H/68/116mm – Alu	328
BBS 20-118.5	Osa st edová 4H/68/118.5mm – Alu	328
BBS 20-122	Osa st edová 4H/68/122mm – Alu	328
BBS 20-127	Osa st edová 4H/68/127mm – Alu	328
BBI 40-113	Osa st edová ISIS/68/113mm – Alu	624
BBI 40-118	Osa st edová ISIS/68/118mm – Alu	624

ET ZY

Dop. MOC v . DPH

K

CNS 10	et z 1/2 X 1/8 112 l. erný	95
CNM 22	et z 116 l. erný	84
CNM 54	et z 6/7-R. 116 l. erný	101
CNM 84	et z 8-R. 116 l. st íbrný	199
CNM 89	et z 8-R. 116 l. st íbrný - duté epy	286
CNM 94	et z 9-R. 116 l. st íbrný	374
CNM 99	et z 9-R. 116 l. st íbrný - duté epy	482
CNR 10	et z 10-R. 116 l. st íbrný	749
CNX 46	et z BMX 112 l. st íbrný	188
CNQ 10	Rychlospojka pro 10-R – balení 10ks	225
CNQ 09	Rychlospojka pro 9-R – balení 10ks	225
CNQ 08	Rychlospojka pro 8-R – balení 10ks	152
CNP 09	Nýt pro 9-R – balení 10ks	505
CNP 10	Nýt pro 10-R – balení 10ks	505

Nep ehlédn te et zy **DRIVEN****Dvojitě pá ky DLM 93**

hmotnost P/L: 155g / 152g

**Dvojitě pá ky DLM 53**

hmotnost P/L: 155g / 153g

**Dvojitě pá ky DLM 33**

hmotnost P/L: 158g / 157g

**Twist TSM 63**

hmotnost P/L: 109g / 107g

**Osa BBS 15-113**

hmotnost: 338g

**Twist TSM 26**

hmotnost P/L: 102g / 98g

**Osa BBS 20-113**

hmotnost: 252g

**Rychlospojky a nýty pro rychlosti: 8, 9, 10****Osa BBI 40-113**

hmotnost: 366g

**CNM 99/94 - 300g / 310g****CNM 89/84 - 300g / 310g****CNX 46****Karbonové komponenty****Kličky s integrovanou osou****Kazety s keramickým povrchem****et zy a kazety s Titan-Nitrid povrchem**